

MANUEL D'INSTALLATION  
**SÉRIE INSUL-LITE**

| Exigences relatives aux outils |                        |      |         |  |      |
|--------------------------------|------------------------|------|---------|--|------|
| Article                        | Description de l'outil | Qté. | Article | Description de l'outil                     | Qté. |
| 1                              | Machine à souder       | 1    | 6       | Perceuse électrique                        | 1    |
| 2                              | C Pincés de serrage    | 4    | 7       | Prise de 10 mm                             | 1    |
| 3                              | Clé de 3/8" (3/8")     | 1    | 8       | Pistolet à rivets                          | 1    |
| 4                              | Clé de 7/16 po         | 1    | 9       | "1/2" x 10 "Tiges Lg                       | 2    |
| 5                              | "1/2" Clé à molette    | 2    | 10      | Pince à bec verseur avec poignée tubulaire | 4    |

Vérifiez les dimensions et les composants de la remorque et de la carrosserie conformément à la fiche technique de la porte dans la boîte.

**CRITIQUE : LES VOIES DOIVENT ÊTRE PARALLÈLES ET À LA BONNE DISTANCE L'UNE**

**DE L'AUTRE.** Modèles Insul-Lite - Distance appropriée à l'extérieur de la voie ferrée

**= Longueur du panneau + 3,125".**

**Tolérance d'installation des rails +/-1/8".**

## L'INSTALLATION DE LA VOIE FERRÉE:

- A l'aide de la pince de blocage, serrer le rail horizontal (rail en J) sur le rail vertical (voir figure 2). La voie horizontale doit être à 90 degrés (voir figure 1).
- Souder la piste horizontale à la piste verticale. Cette étape est plus facile à faire à l'extérieur du camion.
- Prenez les chenilles à l'intérieur du camion et positionnez les chenilles comme indiqué dans la fiche technique MCLAREN DOORS.
- C Serrer les rails en place à l'aide de 2 pinces C par côté. Les pinces doivent être positionnées avec 1 pince en haut et 1 pince en bas de l'ouverture de la porte (voir figure 3).  
**Note:** Tester les chenilles avant de souder/riveter les chenilles en place en insérant des rouleaux dans les deux extrémités du panneau et en déplaçant le panneau de haut en bas dans la chenille verticale. Le panneau doit pouvoir se déplacer de 1/16" à 1/8" d'un côté à l'autre. Ajustez l'emplacement des rails pour vous assurer que le panneau a la pièce recommandée.
- Lorsque les rails sont correctement positionnés, souder ou riveter les rails en place et enlever les pinces C.



Figure 1



Figure 2

## ASSEMBLAGE DE PANNEAUX / INSTALLATION DE PORTE:

(2 personnes requises)

**REMARQUE:** NE PAS retirer les fixations de la porte.

- Serrer les plis de verrouillage fermement en place à 18" de la linteau des deux côtés.
- (Si le panneau du bas n'est pas relié à un deuxième panneau) riveter le panneau du bas à la section suivante de 2 panneaux à l'aide des rivets fournis. (Montré dans la figure 5).
- Insérez les rouleaux dans les supports de rouleaux aux deux extrémités des panneaux.
- Enroulez les panneaux de fond assemblés jusqu'à l'extrémité des rails horizontaux et faites rouler la section vers l'avant jusqu'à ce qu'elle entre en contact avec les pinces. Repeat process until all panels are installed and all rollers are in.
- Installez les rouleaux dans les assemblages de panneaux suivants et enroulez la section assemblée dans le rail horizontal et connectez la section de panneau à la section inférieure déjà installée.
- Répétez le processus jusqu'à ce que tous les panneaux soient installés et que tous les rouleaux soient en place.



Figure 3

- Installez les butées d'extrémité/de voie dans le rail horizontal pour empêcher la porte de sortir des rails.

## INSTALLATION DE L'ENSEMBLE CONTREPOIDS/RESSORT

- Retirez le roulement vertical de la voie côté conducteur de la voie verticale côté conducteur. NE PAS enlever les écrous d'écartement entre les paliers d'arbre et les supports d'arbre d'extrémité (voir figure 9).
- Glissez le roulement jusqu'à l'extrémité de l'arbre. **REMARQUE : Le tambour de câble peint en noir du côté conducteur de l'arbre.**
- Glissez l'arbre d'équilibrage dans le roulement vertical de la voie côté passager.
- Soulevez le côté conducteur du contrepoids vers le haut et faites glisser le roulement sur le support de rail vertical et fixez le roulement.
- Assurez-vous que l'arbre est droit et aligné avec les supports d'extrémité de l'arbre, puis soudez, rivetez ou boulonnez le support d'arbre central fermement en place.  
**REMARQUE: Pour les applications à ressort simple, s'assurer qu'il y a 12" d'arbre entre l'extrémité du ressort et le roulement vertical de la chenille pour permettre l'expansion. (Figure 10).**
- S'assurer que toutes les fixations des supports sont bien serrées.



Figure 4



Figure 5

## CÂBLES D'ENROULEMENT

- Fixez l'arbre en place en appliquant 2 pinces de blocage à l'arbre entre le support d'arbre central et le tambour de câble côté entraînement. Appliquer 1 pince pour tube de verrouillage sur l'arbre (sous l'arbre et contre l'ouverture de la porte) et l'autre pince de verrouillage doit être pressée contre le toit au-dessus de l'arbre pour empêcher l'arbre de tourner.
- Assurez-vous que l'arbre tourne facilement avec un mouvement latéral d'au plus 1/8".
- Enroulez les câbles sur les tambours jusqu'à ce que le câble soit bien tendu. (Lors de l'enroulement, les câbles doivent être dans la direction opposée à celle de la figure 11.
- Faites glisser le tambour de câble contre le roulement vertical de la chenille.
- Fixez les tambours de câble à l'aide d'une clé de 3/8". (Lors de l'enroulement, les câbles doivent être enroulés vers le haut entre le ressort et la tête). Faites glisser les tambours de câble contre les supports de palier (voir figure 9).

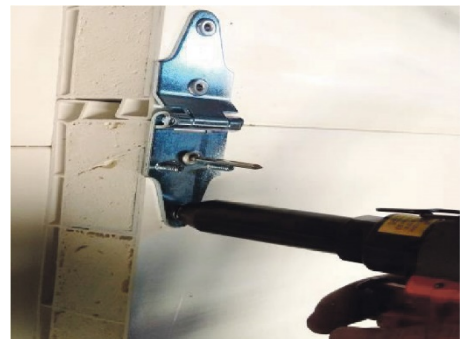


Figure 6

## RÉGLAGE DE LA TENSION DU RESSORT - EN POSITION OUVERTE DE LA PORTE

**AVERTISSEMENT:** En cas de blessure ou d'enroulement, le ressort est sous haute tension et est dangereux. Il ne doit être bobiné ou entretenu que par un technicien qualifié. Pour de plus amples renseignements sur l'installation du contrepoids, communiquez avec MCLAREN DOORS au 877-263-9153 ou au 416-316-6036 pour obtenir de l'aide après les heures d'ouverture.

- Enrouler le ressort pendant 4-5 tours complets (Direction indiquée à la figure 11).
- Étirer le ressort d'environ 4-5" (peut nécessiter un ajustement après l'essai).
- Fixez le ressort à l'aide d'une clé de 7/16".
- Assurez-vous que toutes les attaches de contrepoids sont bien serrées.
- Enlever la pince de blocage de l'arbre.
- Retirez la pince de verrouillage des rails horizontaux.
- **REMARQUE :** Gardez les mains loin des rails horizontaux et votre tête sous la porte. La porte roulera de 15" vers l'avant lors du retrait de la pince de verrouillage des rails.
- Rouler la porte vers le haut et vers le bas lentement pour tester le fonctionnement.
- **NOTE :** Si pendant le fonctionnement, le ressort ne reste pas droit (commence à zigzaguer), contactez MCLAREN DOORS au 877-263-9153.

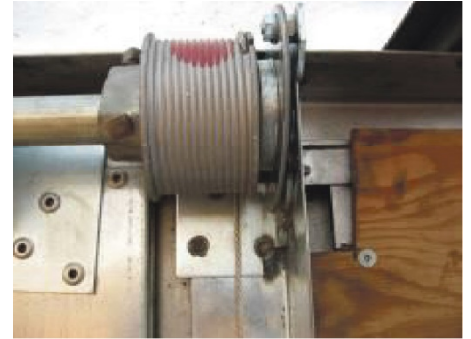


Figure 9



Figure 10

\*Cette image représente la vue intérieure de la porte.

## SUPPORTS DE ROULEAUX SUPÉRIEURS :

(2 personnes et éclairage intérieur requis)

- Fermez et verrouillez la porte.
- Placez les galets dans le support supérieur et inclinez les galets dans le rail.
- Faites rouler le support jusqu'à la porte et sur la plaque d'ancrage sur le panneau supérieur.
- Déplacez les supports vers le haut ou vers le bas jusqu'à ce que le joint supérieur soit en contact doux sur toute la tête ; (descendez pour serrer le joint, jusqu'à le desserrer).
- Remarque : Le contact à joint dur ne permettra pas à la porte de s'ouvrir/fermer correctement.

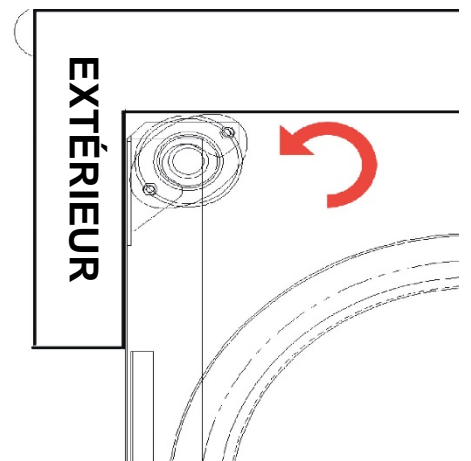


Figure 11

- **CONSEIL :** Pour la plupart des portes, la partie supérieure de la partie galvanisée du support sera +/- ¼" du haut de la porte (voir figure 12).

## JOINTS D'ÉTANCHÉITÉ LATÉRAUX

- En partant du bas du rail, marteler les joints latéraux dans la fente entre l'angle vertical et le rail à l'aide d'un maillet en caoutchouc.
- Fixez le joint à l'aide des vis auto-taraudeuses fournies. (Montré dans la figure 13)



Figure 12

## LATCH CUT OUT

- La découpe doit être ¾" large x 3 ½" long, en commençant sous le point central qui est le rivet marqué par la flèche dans l'image. Le bord intérieur de la découpe doit être le long du bord du joint inférieur (c.-à-d. ¼" de la face avant du panneau).
- Un morceau de tige ou de demi-lune ronde d'environ 7/16", doit être soudé sous le bord gauche de la découpe pour bien engager le crochet de verrouillage. Le loquet doit être facile à fermer, mais suffisamment serré pour assurer que la porte est bien scellée et qu'elle ne rebondit pas ou ne vibre pas lorsque le camion est en mouvement.

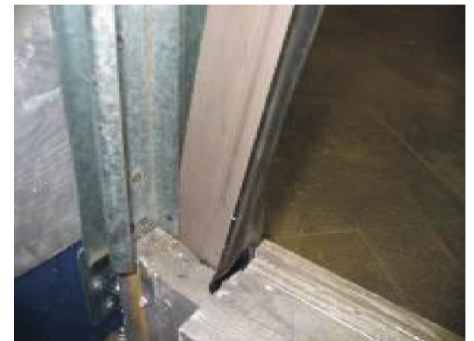


Figure 13

## Vérifications finales:

- Assurez-vous que la porte est de niveau à travers le seuil.
- S'assurer que la porte est bien scellée sur toutes les surfaces.
- La porte doit se déplacer facilement et avec la même force dans les deux sens - commande facile d'une seule main.

**Application de peintures et de décalcomanies:** Certaines peintures et autocollants peuvent causer une accumulation excessive de chaleur qui peut endommager la surface. Pour éviter tout dommage potentiel, veuillez contacter MCLAREN DOORS avant d'appliquer des peintures ou des autocollants. Le non-respect de cette consigne peut entraîner l'annulation de la garantie. MCLAREN DOORS offre une large gamme de couleurs de peinture à basse température pour répondre à vos exigences en matière de



Figure 14