

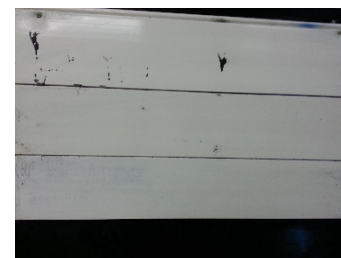
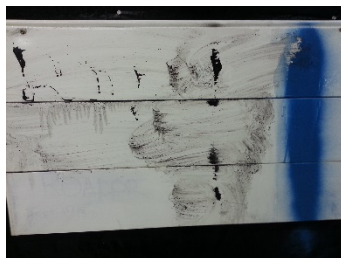
McLaren Doors vs. Graffiti

Pourquoi faire de votre voisin de porte McLaren? Simple, parce que McLaren Doors vous offre plus qu'une porte qui s'enroule de haut en bas et qui garde le fret à l'intérieur!



Lors d'un test interne, le département de recherche McLaren Doors a décidé d'appliquer quelques graffitis (peinture et marqueur permanent) sur le panneau de porte McLaren pour voir s'il pouvait être nettoyé. Les graffitis sont restés assis plus d'un mois avant d'être nettoyés. Avec seulement 8 minutes de nettoyage, les résultats ont été spectaculaires!

Un mois plus tard



1



Graffiti 0

**Juste une raison de plus pour faire votre porte à côté,
McLaren Doors!**