

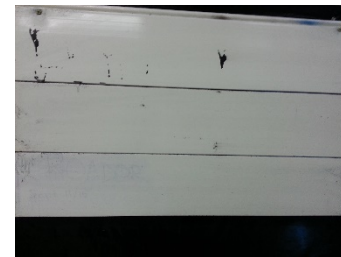
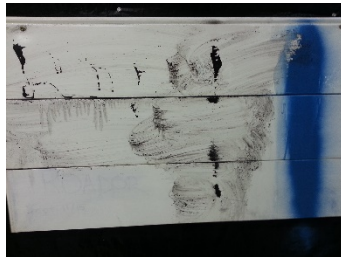
McLaren Doors vs. Graffiti

¿Por qué hacer de la puerta de al lado una puerta McLaren? Simple, porque McLaren Doors ofrecemás que una puerta que sube y baja y mantiene la carga dentro!



En una prueba interna, McLaren el departamento de investigación de puertas decidió aplicar algunos medios de graffiti (pintura y pintura permanente) al panel de la puerta McLaren para ver si se puede limpiar. El graffiti se sentó sobre un mes antes de la limpieza. Con sólo 8 minutos de limpieza los resultados fueron espectaculares.!

Un mes después



1



Graffiti 0

Sólo una razón más para hacer de su puerta de al lado una puerta McLaren!