

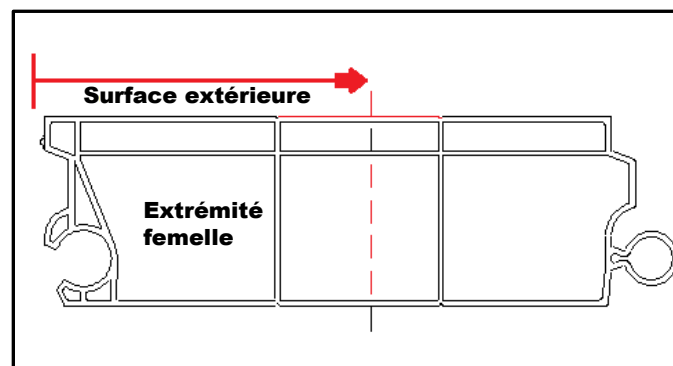
INSULATED MODELS

INSTRUCTIONS DU PANNEAU SUPÉRIEUR

Liste des pièces	Qté.	Required Tools	Qté.
Panneau (avec renfort)	1	Scie à ruban avec lame au carbure	1
Panneau (non renforcé)	1	Perceuse avec tourne-écrou 1/4	1
Joint supérieur (joint de capuchon)	1	Outil de rivetage avec adaptateur de tête 1/8	1
Matériel informatique	Qté.	Crayon	1
Vis autotaraudeuse à tête hexagonale en acier inoxydable	10	ruban à mesurer	10
Barre plate en aluminium	4	Marteau	4
Plaques à clous en acier inoxydable	2	Trépan de forage 1/4	1
1/4 x .5" rivets en acier inoxydable	8		

Étape 1

Couper le panneau supérieur à la hauteur requise en mesurant le bord extérieur femelle du panneau du panneau et en traçant une ligne droite sur la longueur extérieure



Étape 2

Coupez la hauteur du panneau à l'aide de la scie d'habileté et en suivant la ligne marquée.



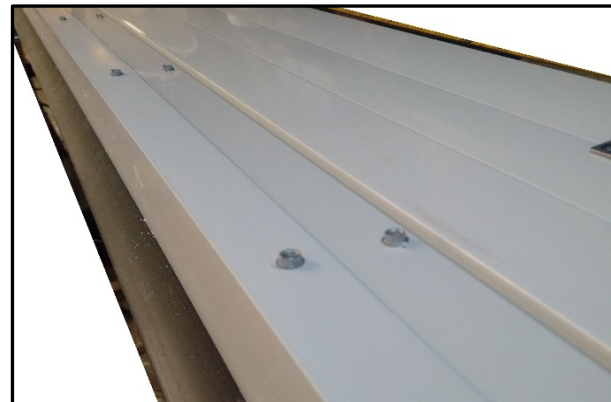
Étape 3

Glissez le joint du capuchon supérieur sur le bord coupé du panneau avec le joint flex noir face à la surface extérieure.



Étape 4

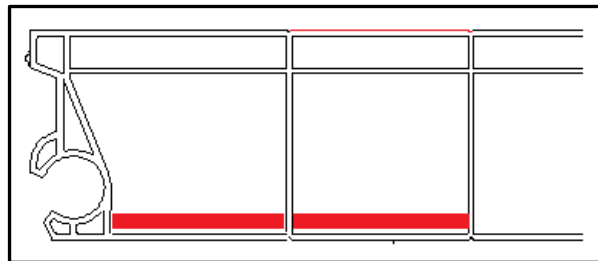
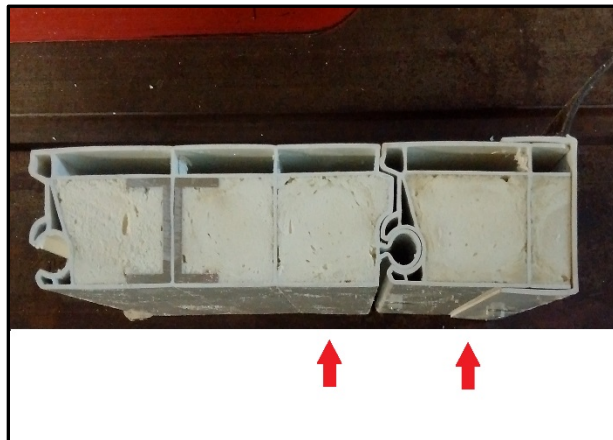
Fixez le joint à l'intérieur du panneau à l'aide des vis à tête hexagonale S.S. qui se trouvent dans le sac de quincaillerie.



Étape 5

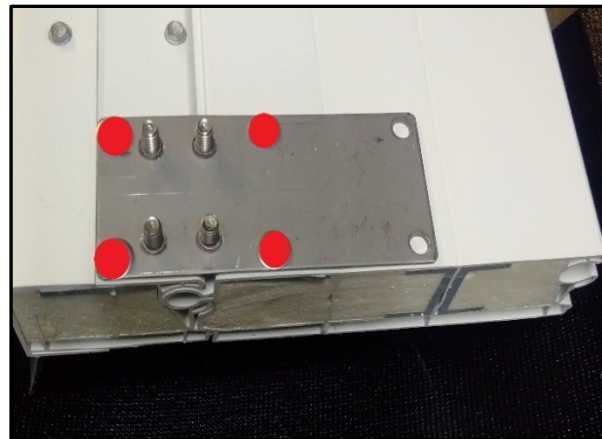
Insérez deux barres plates en pvc non coupées sous le joint supérieur. Répétez en alternance. Un marteau doit être utilisé pour insérer les canaux sur les modèles isolés.

*** S'assurer que la barre plate est installée contre la paroi intérieure de la surface intérieure du panneau. Montré ci-dessous.*



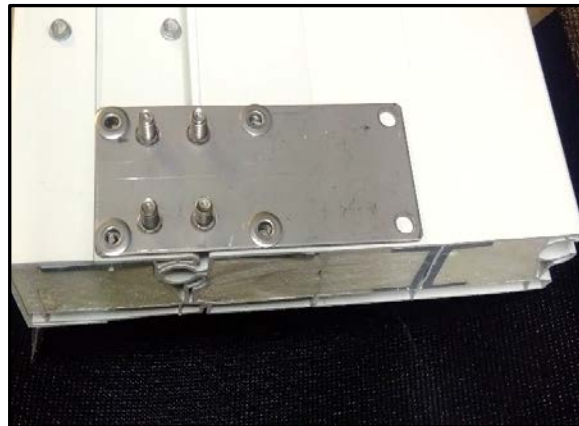
Étape 6

Placer la plaque de goujon contre la patte d'étanchéité aux extrémités du panneau et percer quatre trous à l'aide du foret 1/4". Les trous doivent être alignés avec la barre plate en aluminium.



Étape 7

Fixez la plaque à montants (tel qu'illustré ci-dessous) à l'aide des rivets 1/4 x .5" fournis.



Étape 8

Inscrire ou attacher le numéro de série sous l'étiquette du numéro de série pour identification future.

MCLAREN DOORS Serial No.

For technical support, call 1-877-263-9153
or visit www.mclarendoors.com

Caution:

Use proper lifting techniques when opening and closing the door.
Do not stand under the door during operation.
Inspect door prior to use. If damaged, discontinue use until repaired.
Do not hang from the door or door hardware.
Contact technical support if the door is not operating correctly and prior to pulling on decals for best results.
Door should not be put in paint oven. Do not exceed temperature rating of 165F.
If this label becomes damaged, replace immediately before operating.

Maintenance:

To ensure easier repairs, make sure to grease the counterbalance regularly.
If door becomes heavy to lift, counterbalance may require adjustment.
Do not grease rollers or track to avoid friction build-up.



TOGETHER WE ROLL

Pour obtenir de l'aide, communiquez avec le soutien technique de McLaren Doors au 877-263-9153 ou visitez notre site Web à www.mclarendoors.com