

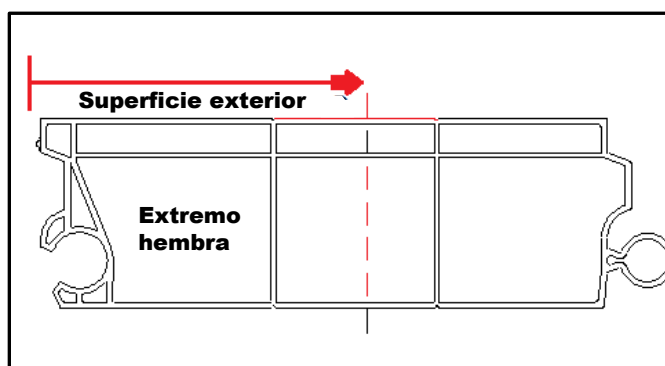
MODELOS AISLADOS

INSTRUCCIONES PARA EL PANEL SUPERIOR

Lista de piezas	Ctd.	Herramientas necesarias	Ctd.
Panel (con refuerzo)	1	Sierra de sierra con hoja de carburo de tungsteno	1
Panel (no reforzado)	1	Taladro con tuerca de 1/4	1
Sello superior (sello de la tapa)	1	Herramienta de remachado con adaptador de cabeza de 1/8	1
Hardware	Ctd.	Lápiz	1
Tornillo autorroscante de cabeza hexagonal S.S.	10	cinta métrica	10
Barra plana de aluminio	4	Martillo	4
Placas de espárragos S.S.	2	Broca de 1/4	1
Remaches de acero inoxidable de 1/4 x .5	8		

Paso 1

Corte el panel superior de acuerdo con la altura requerida midiendo el borde exterior hembra del panel y trazando una línea recta a lo largo de la longitud exterior.



Paso 2

Corte la altura del panel usando la sierra de habilidad y siguiendo la línea marcada.



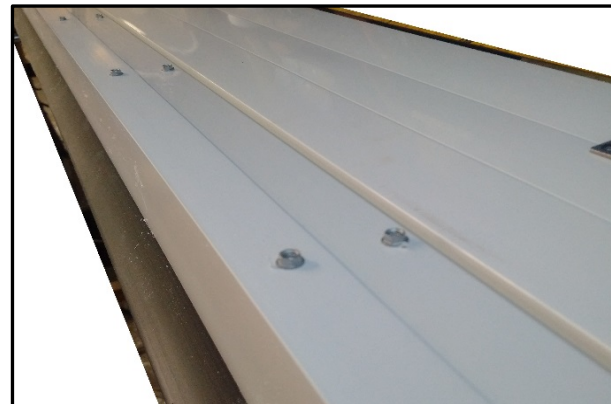
Paso 3

Deslice el sello de la tapa superior sobre el borde cortado del panel con el sello flexible negro mirando hacia la superficie exterior.



Paso 4

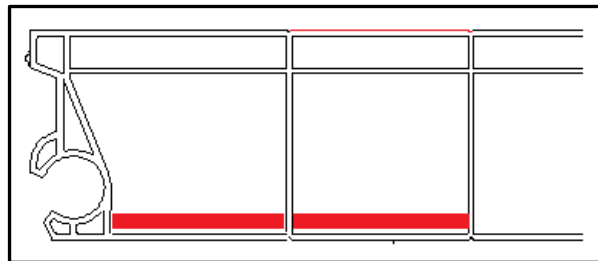
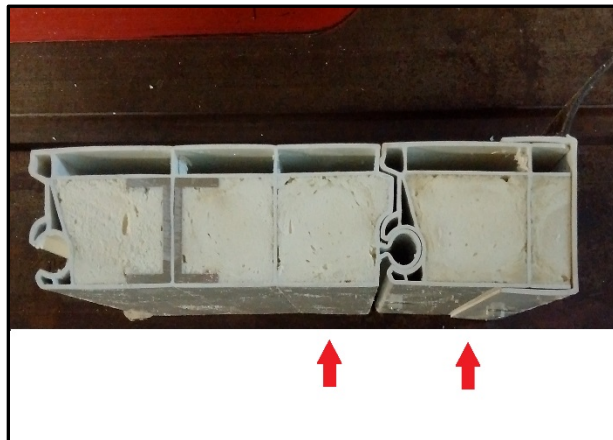
Fije el sello en el interior del panel utilizando los tornillos de cabeza hexagonal S.S. que se encuentran en la bolsa de accesorios.



Paso 5

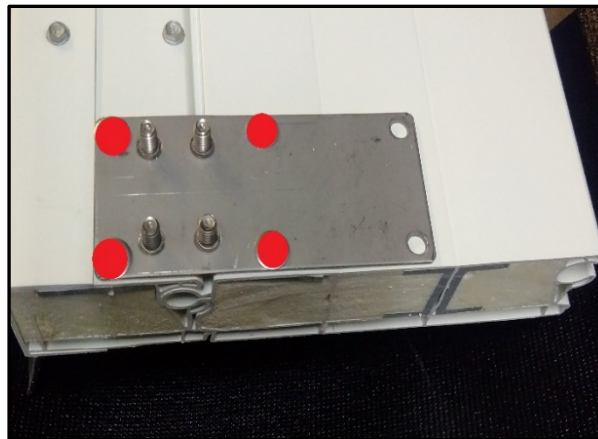
Inserte dos barras planas en las dos primeras cámaras de pvc sin cortar bajo el sello superior. Repita en alternancia. Se debe utilizar un martillo para insertar los canales en los modelos aislados.

*** Asegúrese de que la barra plana esté instalada contra la pared interior de la superficie interior del panel. Se muestra a continuación.*

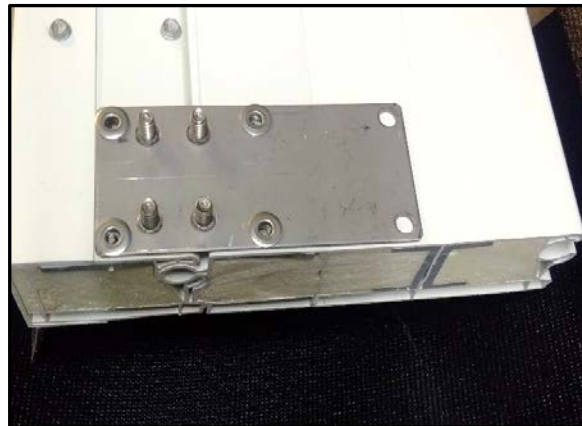


Paso 6

Coloque la placa de espárrago contra la pata del sello en los extremos del panel y taladre cuatro orificios utilizando la broca de 1/4". Los agujeros deben estar alineados con la barra plana de aluminio.



Paso 7
 Fije la placa del perno (como se muestra abajo) usando los remaches de 1/4 x .5" suministrados..



Paso 8
 Escriba o adjunte el número de serie debajo de la etiqueta del número de serie para una futura identificación.

MCLAREN DOORS Serial No.

For technical support, call 1-877-263-9153
 or visit www.mclarendoors.com

Caution:
 Use proper lifting techniques when opening and closing the door.
 Do not stand under the door during operation.
 Inspect door prior to use. If damaged, discontinue use until repaired.
 Do not hang from the door or door hardware.
 Contact technical support if the door is not operating correctly and prior to pulling on decals for best results.
 Door should not be put in paint oven. Do not exceed temperature rating of 165F.
 If this label becomes damaged, replace immediately before operating.

Maintenance:
 To ensure easier repairs, make sure to grease the counterbalance regularly.
 If door becomes heavy to lift, counterbalance may require adjustment.
 Do not grease rollers or track to avoid friction build-up.


 TOGETHER WE ROLL

Para obtener asistencia, comuníquese con el soporte técnico de McLaren Doors al 877-263-9153 o visite nuestro sitio web en www.mclarendoors.com